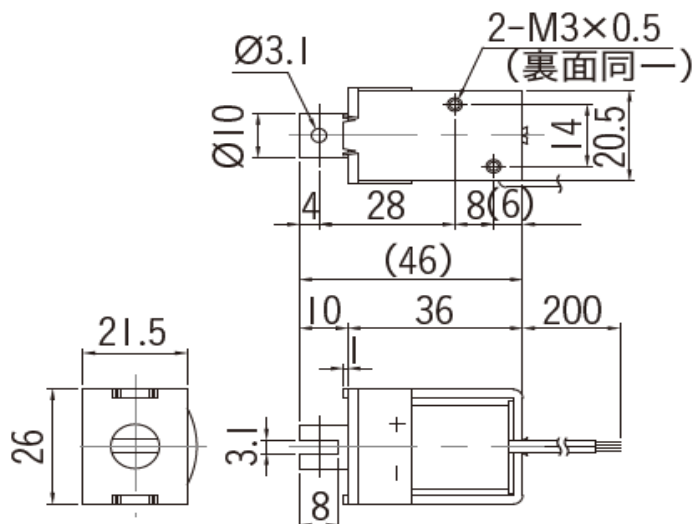


KPS-1036(10V)単安定自己保持形



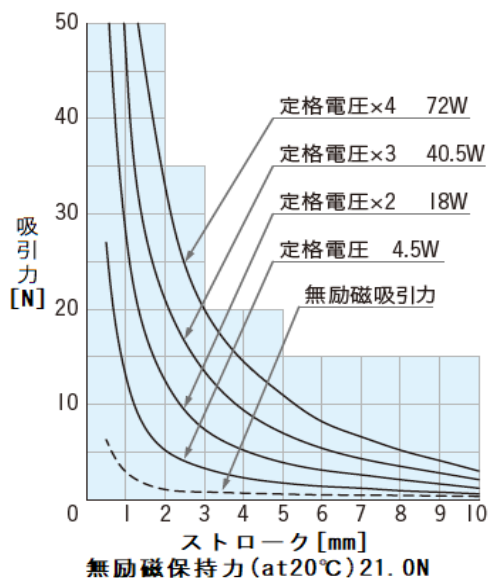
FC-□□-F / FT標準コイル表

電圧	抵抗	消費電力	電流
6V	8Ω	4.5W	750mA
12V	32Ω	4.5W	375mA
24V	128Ω	4.5W	188mA

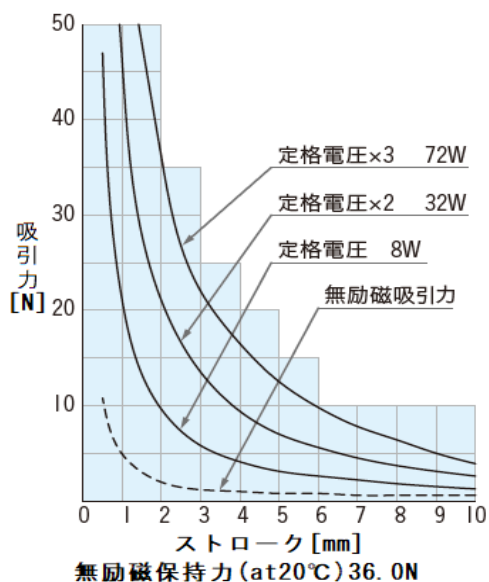
FU-□□-F / FT標準コイル表

電圧	抵抗	消費電力	電流
6V	4.5Ω	8W	1,333mA
12V	18Ω	8W	667mA
24V	72Ω	8W	333mA

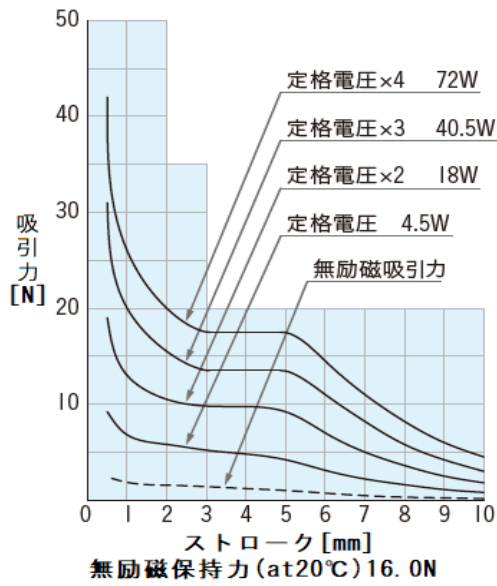
吸引力特性 : FC-□□-F



吸引力特性 : FU-□□-F



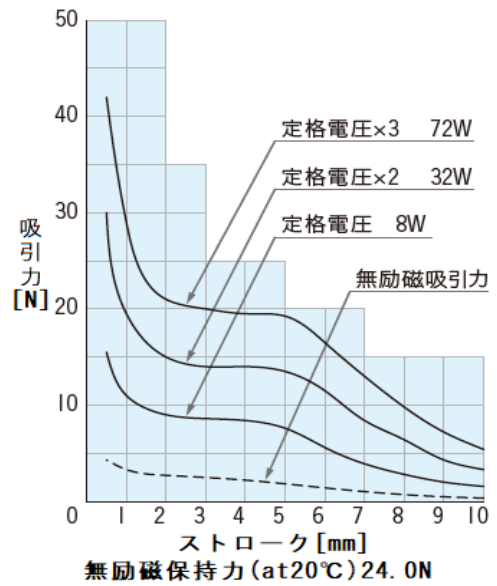
吸引力特性 : FC-□□-FT



カスタム対応

PUSH対応	○
温度ヒューズ	○
ダイオード	×

吸引力特性 : FU-□□-FT



標準仕様

リード線	UL1007#24
ジョイント部	スリ割りタイプ
耐熱クラス	105°C(A)
絶縁抵抗	DC500Vメガー 100MΩ以上
耐電圧	AC1000V 50/60Hz 1分間(常温・常湿)
総重量	94g
鉄心重量	19g