

点字ラベラー BL-1000

ケーシーエス株式会社
KGS CORPORATION

Braille Labeler

手軽に・誰でも・ラベル作成！

点字ラベラー BL-1000

安心の
5年間
保証



¥57,000 (税抜)

必要な時に1枚からでも作成できます。

入力、編集はパソコンを使用するため、
各種画面読み上げソフトが活用できます。

点訳機能を内蔵した専用ソフトウェアが
付属しています。

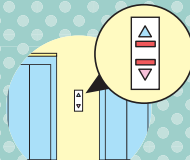
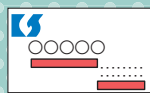


※本製品使用時には
パソコンが必要です。

企業での使用に...

●名刺、社内の案内表示に

●資料整理に



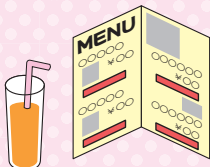
視覚障害者への情報提供に...

●飲食店のメニュー

●薬の表示

●図書館の題名表記に

●案内表示に



使い方が色々...点字での情報提供が可能です。

点字ラベラー BL-1000

Braille Labeler

点字ラベルが3ステップで作成できます。

入力、点訳、打刻の3ステップで素早く点字ラベルを作成できます。新規開発のメカニズムにより、最速スピードでの点字の打刻を実現しました。部数指定が可能で連続印刷ができ、作業の効率をはかれます。

必要な時に1枚からでも作成できます。

ロール状の点字テープを採用しました。点字ラベルはお好みの長さで作成でき、無駄がありません。点字ラベルは透明のため文字や絵柄の上から貼ることができます。名刺やパンフレットに最適!

付属のソフトウェア「Bri Label」で編集から点訳まですべておまかせ。

自動点訳機能で点字の知識がなくても点字ラベルが作成できます。視覚障害者の方にもご使用いただけるように各種画面読み上げソフトに対応、点字の6点入力もサポート。

別売品/専用点字テープ(2巻1セット) 1,800円(税抜)



コンパクトで丸みのあるデザイン

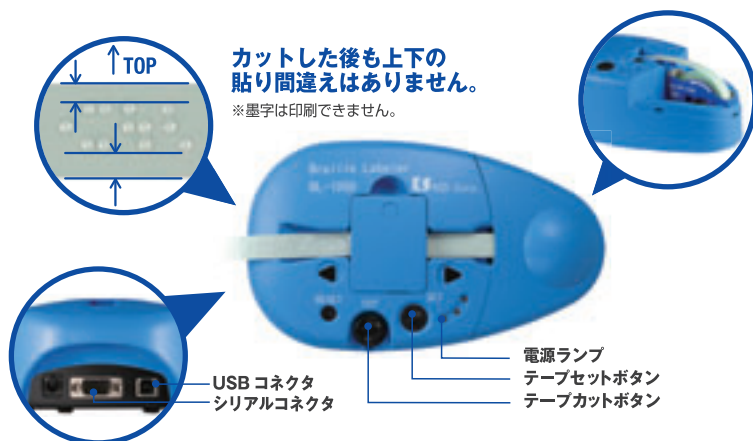
A5用紙サイズのわずかなスペースにも置いて使用できます。丸みがあり、馴染みやすいデザインです。

ブレイルメモBMシリーズからも印字可能。

編集から印刷までブレイルメモ (BMS40) で操作できます。

環境に優しい素材を使用しています。

点字ラベル部分はPET材を使用。環境に配慮した製品になっています。(RoHS規制対応品)



●点字ラベラー「BL-1000」仕様

名称	点字ラベラー (BL-1000)
インターフェース	シリアル×1 (RS-232C 9ピン オス) USB×1 (Ver1.1)
電源	ACアダプタ使用 AC100-240V 50/60Hz
消費電力	最大時 18 (W)
外形寸法	198W×120D×71H (mm)
重量	0.8 (kg)
対応 OS	Windows Vista / 7 / 8 / 8.1 / 10
付属品	専用 AC アダプタ、専用点字テープ、添付ソフトウェア CD、取扱説明書 (墨字・点字)、USB ケーブル、シリアルケーブル

※本製品は予告なく仕様・デザイン・価格等が変更することがございます。

●専用点字テープ仕様

名称	専用点字テープ/型番: BLTP13A 長さ: 10m(1巻)
----	---------------------------------

製造元



〒355-0321 埼玉県比企郡小川町小川 1004

☎0493-72-7311(代)

FAX 0493-72-7337

✉ info1@kgs-jpn.co.jp

HP http://www.kgs-jpn.co.jp

お問い合わせ先