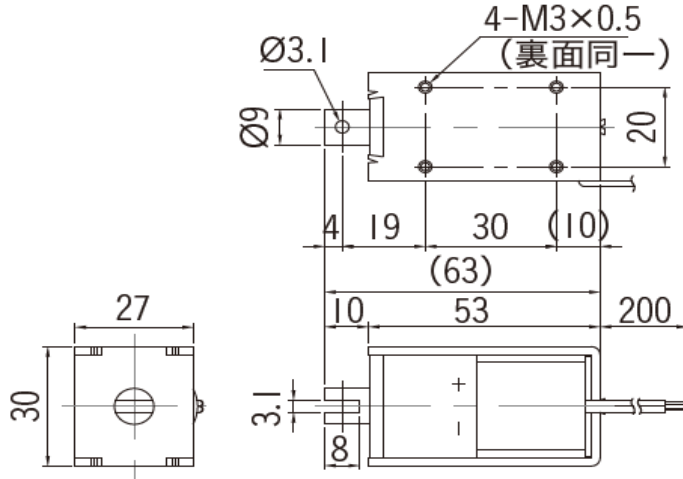


KPS-0953(9J)単安定自己保持形



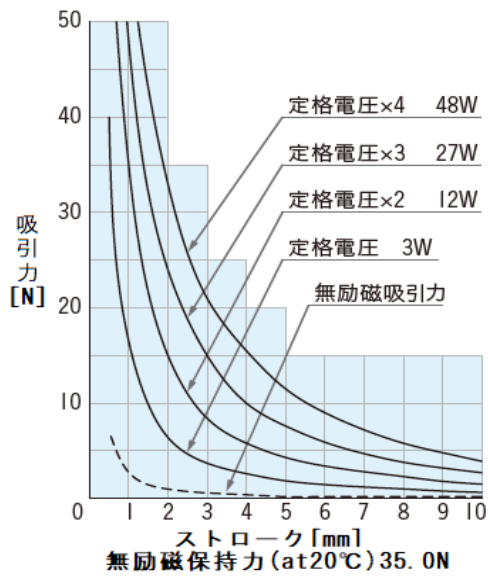
FC-□□-F / FT標準コイル表

電圧	抵抗	消費電力	電流
6V	12Ω	3W	500mA
12V	48Ω	3W	250mA
24V	192Ω	3W	125mA

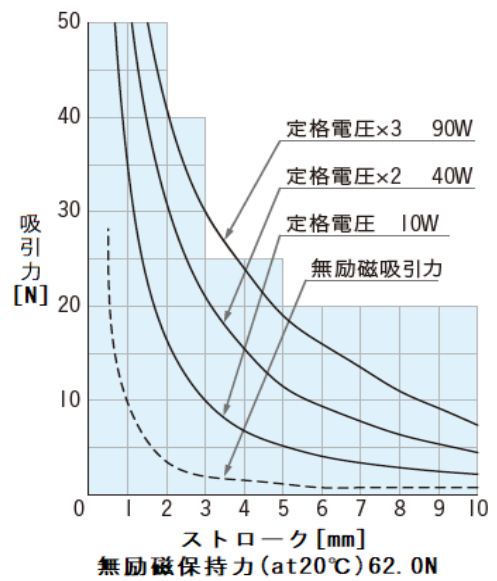
FU-□□-F / FT標準コイル表

電圧	抵抗	消費電力	電流
6V	3.6Ω	10W	1,667mA
12V	14.4Ω	10W	833mA
24V	57.6Ω	10W	417mA

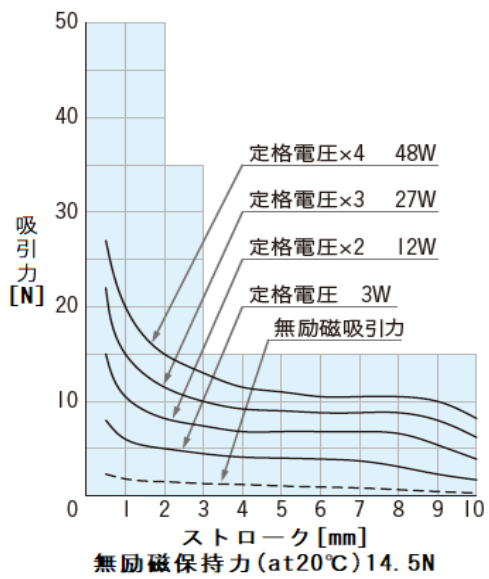
吸引力特性 : FC-□□-F



吸引力特性 : FU-□□-F



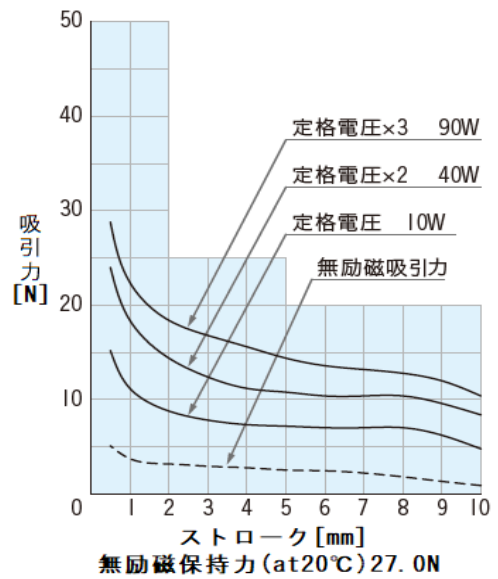
吸引力特性 : FC-□□-FT



カスタム対応

PUSH対応	×
温度ヒューズ	○
ダイオード	×

吸引力特性 : FU-□□-FT



標準仕様

リード線	UL1007#24
ジョイント部	スリ割りタイプ
耐熱クラス	105°C(A)
絶縁抵抗	DC500Vメガー 100MΩ以上
耐電圧	AC1000V 50/60Hz 1分間(常温・常湿)
総重量	162g
鉄心重量	22g