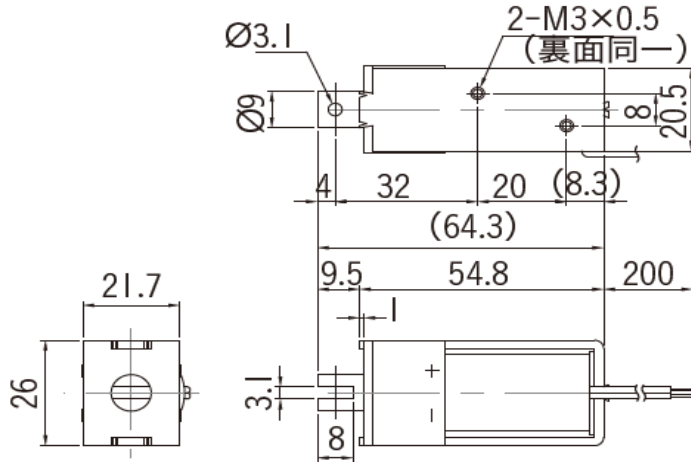
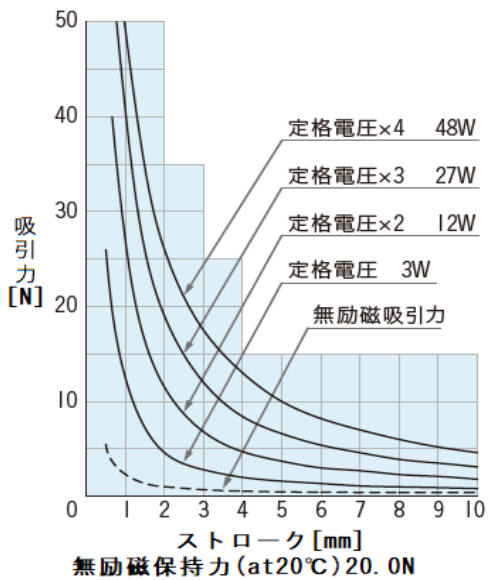


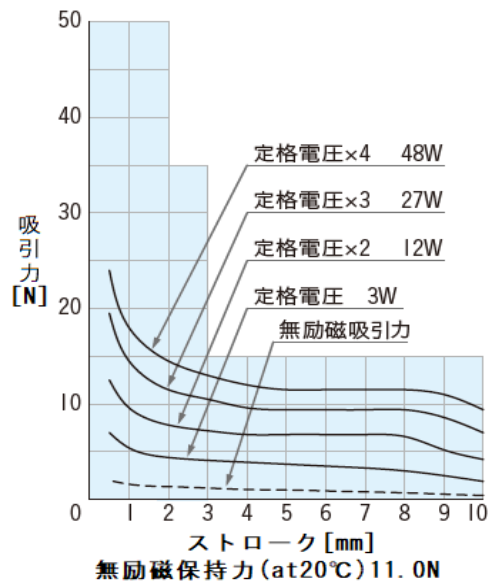
KPS-0954(9H)単安定自己保持形



吸引力特性 : FC-□□-F



吸引力特性 : FC-□□-FT



FC-□□-F / FT標準コイル表

電圧	抵抗	消費電力	電流
6V	12Ω	3W	500mA
12V	48Ω	3W	250mA
24V	192Ω	3W	125mA

標準仕様

リード線	UL1007#24
ジョイント部	スリ割りタイプ
耐熱クラス	105°C(A)
絶縁抵抗	DC500Vメガー 100MΩ以上
耐電圧	AC1000V 50/60Hz 1分間(常温・常湿)
総重量	136g
鉄心重量	24g

カスタム対応

PUSH対応	○
温度ヒューズ	○
ダイオード	×